



REMA PERFORMANCEgrip 70/CN – Der abriebfeste Premium Trommelbelag

REMA PERFORMANCEgrip 70/CN ist mehr als ein echter Allrounder. Das neue Premium Trommelbelagsmaterial kann für angetriebene und nicht angetriebene Trommeln verwendet werden und kann auch bei schwersten Betriebsbedingungen standhalten. Die Profilierung ermöglicht eine hohe Schmutz- und Wasserabsorption und in Kombination mit der ausgezeichneten Abriebsfestigkeit und einer verbesserten Bruchdehnung, kann eine ausgezeichnete Standzeit erreicht werden. REMA PERFORMANCEgrip 70/CN eignet sich für schwere und anspruchsvolle Einsatzbedingungen.



REMA PERFORMANCEgrip 70/CN

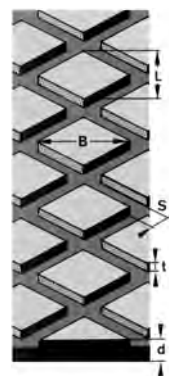
Eigenschaften

- Vermindert Schlupf zwischen Gurt und Trommel
- Erhöhung und Stabilisierung des Reib-Beiwertes
- Verdrängung von Nässe und Schmutz
- Schutz der Trommeln vor Verschleiß und Korrosion
- Vermeidung von Anbackungen
- Positive Auswirkung auf den Geradelauf
- Tiefe Profilierung für große Schmutzaufnahme und lange Standzeiten

- Einfach und gut verklebbar durch CN-Verbindungsschicht
- Verbesserte Abriebswerte
- Verbesserte Reißdehnung

Anwendungsgebiete

- Profilierter Belag für Antriebstrommeln
- Große Achsabstände
- Große Trommeldurchmesser (ab 800 mm)
- Für hochbelastete Gewebe- und Stahlseil-Fördergurte aller Festigkeitsklassen



REMA PERFORMANCEgrip 70/CN
8 x 6:

B = 86 mm
L = 50 mm
S = 8 mm
t = 6 mm
d = 10/12/15 mm

10 x 8:
B = 86 mm
L = 50 mm
S = 10 mm
t = 8 mm
d = 15/20 mm

REMA PERFORMANCEgrip 70/CN

Technische Daten

Polymerbasis	NR/BR	DIN ISO 1629
Spezifisches Gewicht	1,12 g/cm ³	DIN EN ISO 1183-1
Härte	65 Shore A	DIN ISO 7619-1
Profilierung	8 x 6 oder 10 x 8 (Profil 50)	
Farbe	Schwarz	

Art.-Nr.	Bezeichnung	Abmessung	Profil	Gewicht
521 0407	REMA PERFORMANCEgrip 70/CN	10 x 2 000 x 10 000 mm	8 x 6 mm	10,20 kg/m ²
521 0410	REMA PERFORMANCEgrip 70/CN	12 x 2 000 x 10 000 mm	8 x 6 mm	12,30 kg/m ²
521 0412	REMA PERFORMANCEgrip 70/CN	15 x 2 000 x 10 000 mm	8 x 6 mm	15,86 kg/m ²
521 0417	REMA PERFORMANCEgrip 70/CN	15 x 2 000 x 10 000 mm	10 x 8 mm	14,40 kg/m ²
521 0422	REMA PERFORMANCEgrip 70/CN	20 x 2 000 x 10 000 mm	10 x 8 mm	20,33 kg/m ²

TROMMELBELÄGE

REMA PERFORMANCEgrip – Premium Trommelbelagsmaterial



REMA PERFORMANCEgrip 70/CN-SL – Der abriebfeste Premium Streifenbelag

REMA PERFORMANCEgrip 70/CN-SL mit hervorragender Abriebfestigkeit, einer verbesserten Reißdehnung und einer effektiven Verdrängung von Wasser, Feuchtigkeit und Schmutz. Durch das tiefe Rautenprofil mit zusätzlichen Längsnuten, werden Trommeln effektiv geschützt und sorgen für Stabilität im Förderbandbetrieb. Belagsstreifen (343 mm breit) für jede beliebige Trommelbreite können leicht in der Werkstatt oder auf der Anlage zugeschnitten und vorbereitet werden.



REMA PERFORMANCEgrip 70/CN - SL Streifenbelag

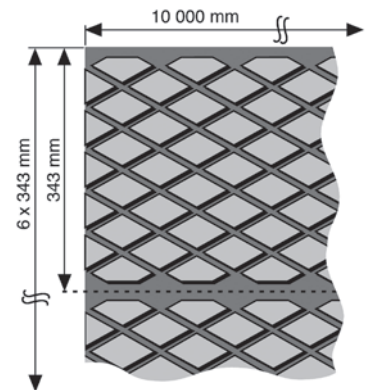
Eigenschaften

- Hochabriebsfeste REMA PERFORMANCEgrip 70 Premiumqualität
- Vermindert Schlupf zwischen Gurt und Trommel
- Erhöhung und Stabilisierung des Reib-Beiwertes
- Verdrängung von Nässe und Schmutz
- Schutz der Trommeln vor Verschleiß und Korrosion
- Vermeidung von Anbackungen
- Positive Auswirkung auf den Geradelauf
- Tiefe Profilierung für große Schmutzaufnahme und lange Standzeiten
- Einfach und gut verklebbar durch CN-Verbindungsschicht
- Verbesserte Abriebswerte

- Verbesserte Reißdehnung
- Einfacher Zuschnitt mit REMA TIP TOP Gummischneidgerät Typ 32 und Zusatzvorrichtung

Anwendungsgebiete

- Profilierter Belag für Antriebstrommeln
- Große Achsabstände
- Große Trommeldurchmesser (ab 800 mm)
- Für hochbelastete Gewebe- und Stahlseil-Fördergurte aller Festigkeitsklassen
- Trommelbreiten bis 10.000 mm ohne umlaufenden Stoß
- Auf jede Trommelbreite zuzuschneiden
- V-Stoßabdichtung mit dem bewährten T2-System



REMA PERFORMANCEgrip 70/CN - SL Streifenbelag

Zuschnitt für streifenweise Belegung der Trommel (auch auf der Anlage).
Problemloser Zuschnitt mit Gummischneidgerät und Zusatzvorrichtung.

Technische Daten

Polymerbasis	NR/BR	DIN ISO 1629
Spezifisches Gewicht	1,12 g/cm ³	DIN EN ISO 1183-1
Härte	65 Shore A	DIN ISO 7619-1
Profilierung	8 x 6 mm (Profil 50)	
Farbe	Schwarz	

Art.-Nr.	Bezeichnung	Abmessung
521 0306	REMA PERFORMANCEgrip 70/CN - SL	10 x 2060 x 10 000 mm
521 0309	REMA PERFORMANCEgrip 70/CN - SL	12 x 2 060 x 10 000 mm
521 0311	REMA PERFORMANCEgrip 70/CN - SL	15 x 2 060 x 10 000 mm
521 0316	REMA PERFORMANCEgrip 70/CN - SL	20 x 2 060 x 10 000 mm

TROMMELBELÄGE

REMAGRIP – Hochwertiges Trommelbelagsmaterial

REMAGRIP 50 – Der universelle Trommelbelag mit hoher Elastizität

REMAGRIP 50 kann im Nass-, wie im Trockenbereich vielseitig als Belagsmaterial für Antriebstrommeln bei Gewebe-Fördergurten unter leichten bis mittleren Einsatzbedingungen eingesetzt werden. Aufgrund seiner hohen Elastizität schützt der Werkstoff zudem sicher gegen Anbackungen (auch bei nicht angetriebenen Trommeln).



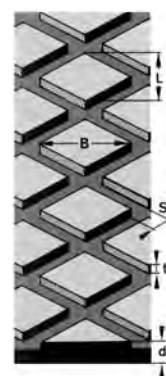
REMAGRIP 50

Eigenschaften

- Hochelastischer, weicher Antriebstrommelbelag
- Vermindert Schlupf zwischen Gurt und Trommel
- Erhöhung und Stabilisierung des Reibbeiwertes
- Verdrängung von Nässe und Schmutz
- Schutz der Trommeln vor Verschleiß und Korrosion
- Vermeidung von Anbackungen
- Positive Auswirkung auf Geradelauf
- Hoher Selbstreinigungseffekt
- Einfach und gut verklebbar durch CN-Verbindungsschicht

Anwendungsgebiete

- Profilierter Belag für Antriebstrommeln
- Bei gering bis durchschnittlich belasteten Gewebe-Fördergurten
- Für kurze Achsabstände bzw. kleine Trommeldurchmesser (bis 800 mm)



REMAGRIP 50
 B = 35 mm
 L = 18 mm
 S = 6 mm
 t = 3 mm
 d = 8/10/12 mm

REMAGRIP 50/CN

Technische Daten

Polymerbasis	NR	DIN ISO 1629
Spezifisches Gewicht	1,11 g/cm ³	DIN EN ISO 1183-1
Härte	51 Shore A	DIN ISO 7619-1
Profilierung	18 x 6 x 3 mm (Profil 20)	
Farbe	Orange*	

Art.-Nr.	Bezeichnung	Abmessung	Gewicht
549 4548	REMAGRIP 50/CN	8 x 2 000 x 10 000 mm	8,56 kg/m ²
549 4605	REMAGRIP 50/CN	10 x 2 000 x 10 000 mm	10,60 kg/m ²
549 4667	REMAGRIP 50/CN	12 x 2 000 x 10 000 mm	12,72 kg/m ²

*Bitte beachten Sie, dass es sich hier um ein Produkt auf Naturkautschuk-Basis handelt und daher Farbschwankungen nicht ausgeschlossen werden können.

TROMMELBELÄGE

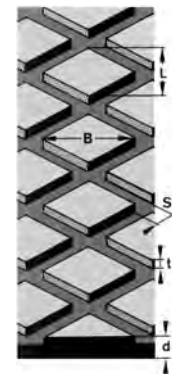
REMAGRIP – Hochwertiges Trommelbelagsmaterial

REMAGRIP 60 – Der universelle Trommelbelag mit hoher Verschleißfestigkeit

REMAGRIP 60 kann im Nass-, wie im Trockenbereich vielseitig als Belagsmaterial für Antriebstrommeln bei Gewebe-Fördergurten unter leichten bis mittleren Einsatzbedingungen eingesetzt werden. Der Werkstoff zeichnet sich durch seine hervorragende Verschleißfestigkeit aus und schützt zudem sicher gegen Anbackungen (auch bei nicht angetriebenen Trommeln).



REMAGRIP 60



REMAGRIP 60

B = 35 mm
L = 18 mm
S = 6 mm
t = 3 mm
d = 6/8/10/12/15 mm

Eigenschaften

- Hochverschleißfest
- Vermindert Schlupf zwischen Gurt und Trommel
- Erhöhung und Stabilisierung des Reib-Beiwertes
- Verdrängung von Nässe und Schmutz
- Schutz der Trommeln vor Verschleiß und Korrosion
- Vermeidung von Anbackungen
- Positive Auswirkung auf den Geradelauf
- Einfach und gut verklebbar durch CN-Verbindungsschicht

Anwendungsgebiete

- Profilierter Belag für Antriebstrommeln
- Bei gering bis durchschnittlich belasteten Gewebe-Fördergurten
- Kleine Trommeldurchmesser (bis 800 mm)

REMAGRIP 60/CN

Technische Daten

Polymerbasis	BR/IR/SBR	DIN ISO 1629
Spezifisches Gewicht	1,12 g/cm ³	DIN EN ISO 1183-1
Härte	64 Shore A	DIN ISO 7619-1
Profilierung	18 x 6 x 3 mm (Profil 20)	
Farbe	Schwarz	

Art.-Nr.	Bezeichnung	Abmessung	Gewicht
549 4708	REMAGRIP 60/CN	6 x 2 000 x 10 000 mm	6,55 kg/m ²
549 4716	REMAGRIP 60/CN	8 x 1 200 x 10 000 mm	8,96 kg/m ²
549 4747	REMAGRIP 60/CN	8 x 1 600 x 10 000 mm	8,96 kg/m ²
549 4753	REMAGRIP 60/CN	8 x 2 000 x 10 000 mm	8,96 kg/m ²
549 4778	REMAGRIP 60/CN	10 x 1 200 x 10 000 mm	11,20 kg/m ²
549 4802	REMAGRIP 60/CN	10 x 1 600 x 10 000 mm	11,20 kg/m ²
549 4819	REMAGRIP 60/CN	10 x 2 000 x 10 000 mm	11,20 kg/m ²
549 4877	REMAGRIP 60/CN	12 x 2 000 x 10 000 mm	13,44 kg/m ²
549 4904	REMAGRIP 60/CN	15 x 2 000 x 10 000 mm	17,10 kg/m ²

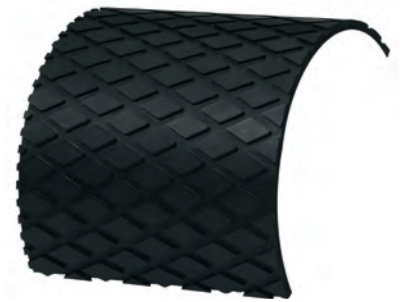
TROMMELBELÄGE

REMAGRIP – Hochwertiges Trommelbelagsmaterial

REMAGRIP 60 V – Der verlöschende, universelle Trommelbelag mit hoher Verschleißfestigkeit

REMAGRIP 60 V ist selbstverlöschend und antistatisch. Es wurde speziell für ATEX-Einsatzbedingungen entwickelt und kann Untertage oder in sonstigen explosionsgefährdeten Bereichen eingesetzt werden. Beispiele hierfür sind der Steinkohlenbergbau oder Kraftwerke.

Erforderliches Klebesystem für antistatische Gummierungen:
 PRIMER PR 200 und CEMENT SC 4000 schwarz/HARDENER ER-42 oder CEMENT SC 2000 schwarz/HARDENER UT-R 20.
 Deutsche Untertagezulassung: LOBA-Nr. 18.43.21-89-33
 Polnische Untertagezulassung: Dopuszczenie WUG Katowice-Nr. B/1724/IV/2016



REMAGRIP 60 V

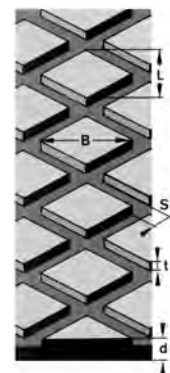
Eigenschaften

- Verlöschende, antistatische Ausführung der REMAGRIP 60 Premiumqualität
- Hochverschleißfest
- Bedingt ölbeständig
- Vermindert Schlupf zwischen Gurt und Trommel
- Erhöhung und Stabilisierung des Reib-Beiwertes
- Verdrängung von Nässe und Schmutz
- Schutz der Trommeln vor Verschleiß und Korrosion

- Vermeidung von Anbackungen
- Positive Auswirkung auf den Geradelauf
- Einfach und gut verklebbar durch CN-Verbindungsschicht

Anwendungsgebiete

- Profilierter Belag für Antriebstrommeln
- Bei gering bis durchschnittlich belasteten Gewebe-Fördergurten
- Kleine Trommeldurchmesser (bis 800 mm)



REMAGRIP 60
 B = 35 mm
 L = 18 mm
 S = 6 mm
 t = 3 mm
 d = 10/12 mm

REMAGRIP 60 V/CN

Technische Daten

Polymerbasis	CR	DIN ISO 1629
Spezifisches Gewicht	1,39 g/cm ³	DIN EN ISO 1183-1
Härte	60 Shore A	DIN ISO 7619-1
Elektrischer Widerstand	Antistatisch*	
Brennbarkeit	Verlöschend**	
CN-Schicht	Leitfähig, schwarz	
Profilierung	18 x 6 x 3 mm (Profil 20)	
Farbe	Schwarz	

Art.-Nr.	Bezeichnung	Abmessung	Gewicht
549 6782	REMAGRIP 60 V/CN	10 x 2 000 x 10 000 mm	13,20 kg/m ²
549 5075	REMAGRIP 60 V/CN	12 x 2 000 x 10 000 mm	15,84 kg/m ²

* Oberflächen- und Durchgangswiderstand <math> < 1 \times 10^6 </math> Ohm, geprüft nach DIN EN ISO 284, DIN IEC 93.

** Erfüllt die sicherheitstechnischen Anforderungen (Brandtechnik, Hygiene, Elektrik) gemäß DIN 22100-7.

TROMMELBELÄGE

REMAGRIP – Hochwertiges Trommelbelagsmaterial

REMAGRIP 60 ÖL – Der öl- und fettbeständige, universelle Trommelbelag mit hoher Verschleißfestigkeit

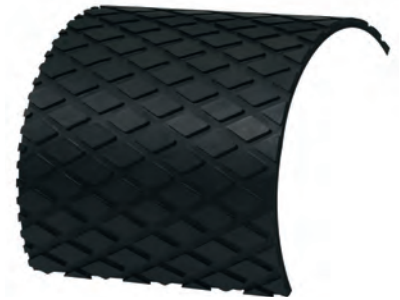
REMAGRIP 60 ÖL wurde speziell für öl- und fetthaltige Einsatzbedingungen entwickelt und kann im Nass-, wie im Trockenbereich vielseitig als Belagsmaterial für Antriebstrommeln eingesetzt werden.

Eigenschaften

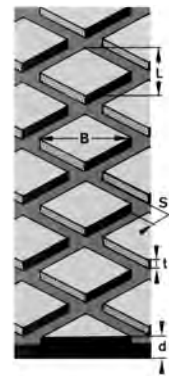
- Öl- und fettbeständige Ausführung der REMAGRIP 60 Premiumqualität
- Hochverschleißfest
- Vermindert Schlupf zwischen Gurt und Trommel
- Erhöhung und Stabilisierung des Reib-Beiwertes
- Verdrängung von Nässe und Schmutz
- Schutz der Trommeln vor Verschleiß und Korrosion
- Vermeidung von Anbackungen
- Positive Auswirkung auf den Geradelauf
- Einfach und gut verklebbar durch CN-Verbindungsschicht

Anwendungsgebiete

- Profilierter Belag für Antriebstrommeln
- Bei gering bis durchschnittlich belasteten Gewebe-Fördergurten
- Kleine Trommeldurchmesser (bis 800 mm)



REMAGRIP 60 ÖL



REMAGRIP 60
 B = 35 mm
 L = 18 mm
 S = 6 mm
 t = 3 mm
 d = 8/10/12 mm

REMAGRIP 60 ÖL/CN

Technische Daten

Polymerbasis	NBR	DIN ISO 1629
Spezifisches Gewicht	1,15 g/cm ³	DIN EN ISO 1183-1
Härte	59 Shore A	DIN ISO 7619-1
Profilierung	18 x 6 x 3 mm (Profil 20)	
Farbe	Schwarz	

Art.-Nr.	Bezeichnung	Abmessung	Gewicht
549 5116	REMAGRIP 60 ÖL/CN	8 x 2 000 x 10 000 mm	8,96 kg/m ²
549 5138	REMAGRIP 60 ÖL/CN	10 x 2 000 x 10 000 mm	11,20 kg/m ²
549 5154	REMAGRIP 60 ÖL/CN	12 x 2 000 x 10 000 mm	13,44 kg/m ²

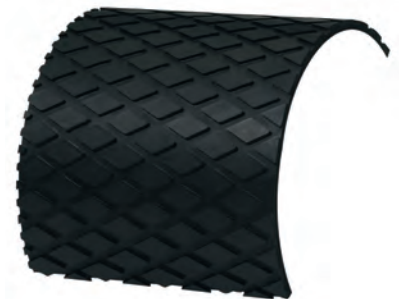
TROMMELBELÄGE

REMAGRIP – Hochwertiges Trommelbelagsmaterial

REMAGRIP 60 HR – Der hitzeresistente, universelle Trommelbelag mit hoher Verschleißfestigkeit

REMAGRIP 60 HR wurde speziell für anspruchsvolle Einsatzbedingungen mit hohen Umgebungstemperaturen bzw. den Antrieb von Fördergurten für Heißgut entwickelt. Der Werkstoff widersteht einer kontinuierlichen Temperaturbelastung von 90°C und kurzen Temperaturspitzen von 110°C und kann vielseitig als Belagsmaterial für Antriebstrommeln eingesetzt werden.

Empfohlenes Klebesystem für hitzebeständige Gummierungen: PRIMER PR 200 und CEMENT PERFORMANCE 140 HT mit HARDENER PERFORMANCE 140 HT.



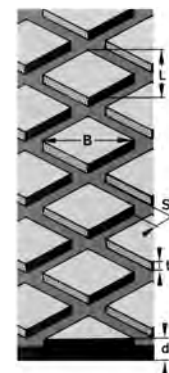
REMAGRIP 60 HR

Eigenschaften

- Hitzeresistente Ausführung der REMAGRIP 60 Premiumqualität
- Hochverschleißfest
- Vermindert Schlupf zwischen Gurt und Trommel
- Erhöhung und Stabilisierung des Reib-Beiwertes
- Verdrängung von Nässe und Schmutz
- Schutz der Trommeln vor Verschleiß und Korrosion
- Vermeidung von Anbackungen
- Positive Auswirkung auf den Geradelauf
- Einfach und gut verklebbar durch CN-Verbindungsschicht

Anwendungsgebiete

- Profilierter Belag für Antriebstrommeln
- Bei gering bis durchschnittlich belasteten Gewebe-Fördergurten
- Kleine Trommeldurchmesser (bis 800 mm)



REMAGRIP 60
 B = 35 mm
 L = 18 mm
 S = 6 mm
 t = 3 mm
 d = 10 mm

REMAGRIP 60 HR/CN

Technische Daten

Polymerbasis	BR/IR	DIN ISO 1629
Spezifisches Gewicht	1,11 g/cm ³	DIN EN ISO 1183-1
Härte	60 Shore A	DIN ISO 7619-1
Profilierung	18 x 6 x 3 mm (Profil 20)	
Max. Einsatz-Temperatur	bis 90°C, kurzzeitig bis 110°C	
Farbe	Schwarz	

Art.-Nr.	Bezeichnung	Abmessung	Gewicht
549 5329	REMAGRIP 60 HR/CN	10 x 2 000 x 10 000 mm	10,80 kg/m ²

TROMMELBELÄGE

REMAGRIP – Hochwertiges Trommelbelagsmaterial

REMAGRIP 60 WEISS ÖL LEB – Der öl- und fettbeständige, universelle Trommelbelag mit hoher Verschleißfestigkeit für Lebensmittelkontakt

REMAGRIP 60 WEISS ÖL LEB kann im Nass-, wie im Trockenbereich vielseitig als Belagsmaterial für Antriebstrommeln eingesetzt werden. Der Werkstoff erfüllt die hygienischen Anforderungen für Materialien für den Lebensmittelkontakt gemäß:

- BfR, Empfehlungen zu Materialien für den Lebensmittelkontakt XXI, Kat. 3+4
- Verordnung (EU) Nr. 1935/2004
- FDA-Regulation FDA-No. 21 CFR 177.2600
- Erforderliches Klebesystem für Lebensmittelkontakt:
CEMENT SC 4000 weiss/HARDENER E-40 oder CEMENT SC 2000 weiss/HARDENER ER-42



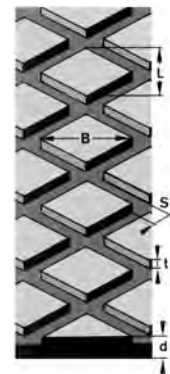
REMAGRIP 60 WEISS ÖL LEB

Eigenschaften

- Öl- und fettbeständige Ausführung der REMAGRIP 60 Premiumqualität
- Zulässig für Lebensmittelkontakt
- Vermindert Schlupf zwischen Gurt und Trommel
- Erhöhung und Stabilisierung des Reibbeiwertes
- Verdrängung von Nässe und Schmutz
- Schutz der Trommeln vor Verschleiß und Korrosion
- Vermeidung von Anbackungen
- Positive Auswirkung auf den Geradelauf
- Einfach und gut verklebbar durch CN-Verbindungsschicht

Anwendungsgebiete

- Profilierter Belag für Antriebstrommeln
- Bei gering bis durchschnittlich belasteten Gewebe-Fördergurten
- Kleine Trommeldurchmesser (bis 800 mm)



REMAGRIP 60
B = 35 mm
L = 18 mm
S = 6 mm
t = 3 mm
d = 10/12 mm

REMAGRIP 60 WEISS ÖL LEB/CN

Technische Daten

Polymerbasis	NBR	DIN ISO 1629
Spezifisches Gewicht	1,22 g/cm ³	DIN EN ISO 1183-1
Härte	56 Shore A	DIN ISO 7619-1
Profilierung	18 x 6 x 3 mm (Profil 20)	
Farbe	Weiss	

Art.-Nr.	Bezeichnung	Abmessung	Gewicht
549 5468	REMAGRIP 60 WEISS ÖL LEB/CN	8 x 2 000 x 10 000 mm	8,72 kg/m ²
549 5477	REMAGRIP 60 WEISS ÖL LEB/CN	10 x 2 000 x 10 000 mm	11,20 kg/m ²

TROMMELBELÄGE

REMAGRIP – Hochwertiges Trommelbelagsmaterial

REMAGRIP 65 – Der universelle Trommelbelag für mittelschwere Einsatzbedingungen

REMAGRIP 65 kann im Nass-, wie im Trockenbereich vielseitig als Belagsmaterial für angetriebene wie auch nicht angetriebene Trommeln unter mittelschweren Einsatzbedingungen eingesetzt werden. Der Werkstoff zeichnet sich durch seine hervorragende Abriebsfestigkeit aus und schützt zudem sicher gegen Anbackungen.

Eigenschaften

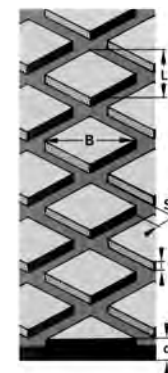
- Hochverschleißfest
- Vermindert Schlupf zwischen Gurt und Trommel
- Erhöhung und Stabilisierung des Reib-Beiwertes
- Verdrängung von Nässe und Schmutz
- Schutz der Trommeln vor Verschleiß und Korrosion
- Vermeidung von Anbackungen
- Positive Auswirkung auf den Geradelauf
- Einfach und gut verklebbar durch CN-Verbindungsschicht

Anwendungsgebiete

- Für Gewebe- und Stahlseil-Fördergurte mittlerer Festigkeitsklasse
- Profilierter Belag für Antriebstrommeln



REMAGRIP 65



REMAGRIP 65
 B = 86 mm
 L = 50 mm
 S = 6 mm
 t = 3 mm
 d = 8/10/12 mm

REMAGRIP 65/CN

Technische Daten

Polymerbasis	BR/IR/SBR	DIN ISO 1629
Spezifisches Gewicht	1,12 g/cm ³	DIN EN ISO 1183-1
Härte	64 Shore A	DIN ISO 7619-1
Profilierung	50 x 6 x 3 mm (Profil 50)	
Farbe	Schwarz	

Art.-Nr.	Bezeichnung	Abmessung	Gewicht
549 5549	REMAGRIP 65/CN	8 x 2 000 x 10 000 mm	9,60 kg/m ²
549 5557	REMAGRIP 65/CN	10 x 1 200 x 10 000 mm	11,80 kg/m ²
549 5588	REMAGRIP 65/CN	10 x 1 600 x 10 000 mm	11,80 kg/m ²
549 5594	REMAGRIP 65/CN	10 x 2 000 x 10 000 mm	11,80 kg/m ²
549 5602	REMAGRIP 65/CN	12 x 1 200 x 10 000 mm	14,40 kg/m ²
549 5636	REMAGRIP 65/CN	12 x 1 600 x 10 000 mm	14,40 kg/m ²
549 5643	REMAGRIP 65/CN	12 x 2 000 x 10 000 mm	14,40 kg/m ²

TROMMELBELÄGE

REMAGRIP – Hochwertiges Trommelbelagsmaterial

REMAGRIP 65 V – Der verlöschende, universelle Trommelbelag für mittelschwere Einsatzbedingungen

REMAGRIP 65 V ist selbstverlöschend und antistatisch. Es wurde speziell für ATEX-Einsatzbedingungen entwickelt und kann Untertage oder in sonstigen explosionsgefährdeten Bereichen eingesetzt werden. Beispiele hierfür sind der Steinkohlenbergbau oder Kraftwerke.

Erforderliches Klebesystem für antistatische Gummierungen:
 PRIMER PR 200 und CEMENT SC 4000 schwarz/HARDENER ER-42 oder
 CEMENT SC 2000 schwarz/HARDENER UT-R 20.
 Deutsche Untertagezulassung: LOBA-Nr. 18.43.21-89-33
 Polnische Untertagezulassung: Dopuszczenie WUG Katowice-Nr. B/1724/IV/2016



REMAGRIP 65 V

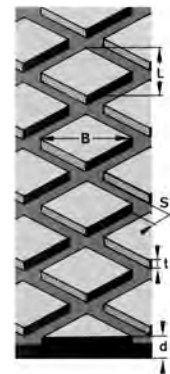
Eigenschaften

- Verlöschende und antistatische REMAGRIP 65 Premiumqualität
- Hochverschleißfest
- Bedingt ölbeständig
- Vermindert Schlupf zwischen Gurt und Trommel
- Erhöhung und Stabilisierung des Reib-Beiwertes
- Verdrängung von Nässe und Schmutz
- Schutz der Trommeln vor Verschleiß und Korrosion

- Vermeidung von Anbackungen
- Positive Auswirkung auf den Geradelauf
- Einfach und gut verklebbar durch CN-Verbindungsschicht

Anwendungsgebiete

- Für Gewebe- und Stahlseil-Fördergurte mittlerer Festigkeitsklasse
- Profilierter Belag für Antriebstrommeln



REMAGRIP 65
 B = 86 mm
 L = 50 mm
 S = 6 mm
 t = 3 mm
 d = 8/10/12 mm

REMAGRIP 65 V/CN

Technische Daten

Polymerbasis	CR	DIN ISO 1629
Spezifisches Gewicht	1,39 g/cm ³	DIN EN ISO 1183-1
Härte	60 Shore A	DIN ISO 7619-1
Elektrischer Widerstand	Antistatisch*	
Brennbarkeit	Verlöschend**	
CN-Schicht	Leitfähig, schwarz	
Profilierung	50 x 6 x 3 mm (Profil 50)	
Farbe	Schwarz	

Art.-Nr.	Bezeichnung	Abmessung	Gewicht
549 5707	REMAGRIP 65 V/CN	8 x 2 000 x 10 000 mm	11,36 kg/m ²
550 3075	REMAGRIP 65 V/CN	10 x 2 000 x 10 000 mm	14,20 kg/m ²
550 3123	REMAGRIP 65 V/CN	12 x 2 000 x 10 000 mm	17,04 kg/m ²

* Oberflächen- und Durchgangswiderstand <math> < 1 \times 10^6 </math> Ohm, geprüft nach DIN EN ISO 284, DIN IEC 93.

** Erfüllt die sicherheitstechnischen Anforderungen (Brandtechnik, Hygiene, Elektrik) gemäß DIN 22100-7.

TROMMELBELÄGE

REMAGRIP – Hochwertiges Trommelbelagsmaterial

REMALINE 65 – Der glatte Trommelbelag für individuelle Profilierungen

REMALINE 65 kann im Nass-, wie im Trockenbereich vielseitig als Belagsmaterial für angetriebene wie auch nicht angetriebene Trommeln eingesetzt werden. Die glatte Oberfläche ermöglicht individuelle Profilierungen, die mit Hilfe des RUBBER CUT-Systems perfekt auf die jeweilige Anwendung abgestimmt geschnitten werden können.



REMALINE 65

Eigenschaften

- Glatter Trommelbelag zum Profilieren
- Vermindert profiliert Schlupf zwischen Gurt und Trommel
- Erhöhung des Reib-Beiwertes
- Schutz der Trommeln vor Verschleiß und Korrosion
- Belag für Trommeln zur Vermeidung von Anbackungen mit positiven Auswirkungen auf den Geradelauf
- Herstellung eigener Profilierungsdesigns möglich (Pfeilmuster etc.)
- Einfach und gut verklebbar durch CN-Verbindungsschicht

Anwendungsgebiete

- Zur individuellen Profilierung mit Hilfe des RUBBER CUT-Systems
- Für Gewebe- und Stahlseil-Fördergurte mittlerer Festigkeitsklasse

REMALINE 65/CN

Technische Daten

Polymerbasis	BR/IR/SBR	DIN ISO 1629
Spezifisches Gewicht	1,12 g/cm ³	DIN EN ISO 1183-1
Härte	64 Shore A	DIN ISO 7619-1
Farbe	Schwarz	

Art.-Nr.	Bezeichnung	Abmessung	Gewicht
549 0062	REMALINE 65/CN	8 x 2 000 x 10 000 mm	10,00 kg/m ²
549 0079	REMALINE 65/CN	10 x 1 500 x 10 000 mm	12,40 kg/m ²
549 0086	REMALINE 65/CN	10 x 2 000 x 10 000 mm	12,40 kg/m ²
549 0093	REMALINE 65/CN	12 x 1 500 x 10 000 mm	14,76 kg/m ²
549 0103	REMALINE 65/CN	12 x 2 000 x 10 000 mm	14,76 kg/m ²
549 0127	REMALINE 65/CN	15 x 2 000 x 10 000 mm	18,30 kg/m ²
549 0141	REMALINE 65/CN	20 x 2 000 x 10 000 mm	24,40 kg/m ²

TROMMELBELÄGE

REMAGRIP – Hochwertiges Trommelbelagsmaterial

REMAGRIP 70 – Der universelle Trommelbelag für schwere Einsatzbedingungen

REMAGRIP 70 kann im Nass-, wie im Trockenbereich vielseitig als Belagsmaterial für angetriebene Trommeln unter schweren Einsatzbedingungen eingesetzt werden. Der Werkstoff zeichnet sich durch seine hervorragende Abriebsfestigkeit aus, die tiefe Profilierung ermöglicht eine große Schmutzaufnahme und lange Standzeiten.

Eigenschaften

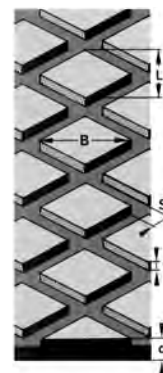
- Vermindert Schlupf zwischen Gurt und Trommel
- Erhöhung und Stabilisierung des Reib-Beiwertes
- Verdrängung von Nässe und Schmutz
- Schutz der Trommeln vor Verschleiß und Korrosion
- Vermeidung von Anbackungen
- Positive Auswirkung auf den Geradelauf
- Tiefe Profilierung für große Schmutzaufnahme und lange Standzeiten
- Einfach und gut verklebbar durch CN-Verbindungsschicht

Anwendungsgebiete

- Profilierter Belag für Antriebstrommeln
- Große Achsabstände
- Große Trommeldurchmesser (ab 800 mm)
- Für hochbelastete Gewebe- und Stahlseil-Fördergurte aller Festigkeitsklassen



REMAGRIP 70



REMAGRIP 70

8 x 6:
 B = 86 mm
 L = 50 mm
 S = 8 mm
 t = 6 mm
 d = 10/12/15 mm

10 x 8:
 B = 86 mm
 L = 50 mm
 S = 10 mm
 t = 8 mm
 d = 15/20 mm

REMAGRIP 70/CN

Technische Daten

Polymerbasis	BR/IR/SBR	DIN ISO 1629
Spezifisches Gewicht	1,12 g/cm ³	DIN EN ISO 1183-1
Härte	64 Shore A	DIN ISO 7619-1
Profilierung	8 x 6 oder 10 x 8 (Profil 50)	
Farbe	Schwarz	

Art.-Nr.	Bezeichnung	Abmessung	Profil	Gewicht
549 5798	REMAGRIP 70/CN	10 x 2 000 x 10 000 mm	8 x 6 mm	10,20 kg/m ²
549 5805	REMAGRIP 70/CN	12 x 2 000 x 10 000 mm	8 x 6 mm	12,30 kg/m ²
549 5817	REMAGRIP 70/CN	15 x 2 000 x 10 000 mm	8 x 6 mm	15,86 kg/m ²
549 5824	REMAGRIP 70/CN	15 x 2 000 x 10 000 mm	10 x 8 mm	14,40 kg/m ²
549 5831	REMAGRIP 70/CN	20 x 2 000 x 10 000 mm	10 x 8 mm	20,33 kg/m ²

TROMMELBELÄGE

REMAGRIP – Hochwertiges Trommelbelagsmaterial

REMAGRIP 70 V – Der verlöschende, universelle Trommelbelag für schwere Einsatzbedingungen

REMAGRIP 70 V ist selbstverlöschend und antistatisch. Es wurde speziell für ATEX-Einsatzbedingungen entwickelt und kann Untertage oder in sonstigen explosionsgefährdeten Bereichen eingesetzt werden. Beispiele hierfür sind der Steinkohlenbergbau oder Kraftwerke.

Erforderliches Klebesystem für antistatische Gummierungen:
PRIMER PR 200 und CEMENT SC 4000 schwarz/HARDENER ER-42 oder
CEMENT SC 2000 schwarz/HARDENER UT-R 20.

Deutsche Untertagezulassung: LOBA-Nr. 18.43.21-89-33

Polnische Untertagezulassung: Dopuszczenie WUG Katowice-Nr. B/1724/IV/2016



REMAGRIP 70 V

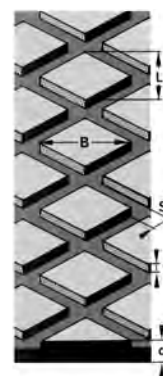
Eigenschaften

- Verlöschende REMAGRIP 70 Premiumqualität
- Bedingt ölbeständig
- Vermindert Schlupf zwischen Gurt und Trommel
- Erhöhung und Stabilisierung des Reib-Beiwertes
- Verdrängung von Nässe und Schmutz
- Schutz der Trommeln vor Verschleiß und Korrosion
- Vermeidung von Anbackungen
- Positive Auswirkung auf den Geradelauf

- Tiefe Profilierung für große Schmutzaufnahme und lange Standzeiten
- Einfach und gut verklebbar durch CN-Verbindungsschicht

Anwendungsgebiete

- Profilierter Belag für Antriebstrommeln
- Große Achsabstände
- Große Trommeldurchmesser (ab 800 mm)
- Für hochbelastete Gewebe- und Stahlseil-Fördergurte aller Festigkeitsklassen



REMAGRIP 70
8 x 6:
B = 86 mm
L = 50 mm
S = 8 mm
t = 6 mm
d = 12 mm

10 x 8:
B = 86 mm
L = 50 mm
S = 10 mm
t = 8 mm
d = 15/20 mm

REMAGRIP 70 V/CN

Technische Daten

Polymerbasis	CR	DIN ISO 1629
Spezifisches Gewicht	1,39 g/cm ³	DIN EN ISO 1183-1
Härte	60 Shore A	DIN ISO 7619-1
Elektrischer Widerstand	Antistatisch*	
Brennbarkeit	Verlöschend**	
CN-Schicht	Leitfähig, schwarz	
Profilierung	8 x 6 oder 10 x 8 (Profil 50)	
Farbe	Schwarz	

Art.-Nr.	Bezeichnung	Abmessung	Profil	Gewicht
549 5853	REMAGRIP 70 V/CN	12 x 2 000 x 10 000 mm	8 x 6 mm	15,20 kg/m ²
549 5876	REMAGRIP 70 V/CN	15 x 2 000 x 10 000 mm	10 x 8 mm	18,48 kg/m ²
549 5886	REMAGRIP 70 V/CN	20 x 2 000 x 10 000 mm	10 x 8 mm	25,69 kg/m ²

* Oberflächen- und Durchgangswiderstand <math>< 1 \times 10^6 \text{ Ohm}</math>, geprüft nach DIN EN ISO 284, DIN IEC 93.

** Erfüllt die sicherheitstechnischen Anforderungen (Brandtechnik, Hygiene, Elektrik) gemäß DIN 22100-7.

TROMMELBELÄGE

REMAGRIP – Hochwertiges Trommelbelagsmaterial

REMAGRIP 70 HR – Der hitzeresistente, universelle Trommelbelag für schwere Einsatzbedingungen

REMAGRIP 70 HR wurde speziell für anspruchsvolle Einsatzbedingungen mit hohen Umgebungstemperaturen bzw. den Antrieb von Fördergurten für Heißgut entwickelt. Der Werkstoff widersteht einer kontinuierlichen Temperaturbelastung von 90°C und kurzen Temperaturspitzen von 110°C und kann vielseitig als Belagsmaterial für Antriebstrommeln eingesetzt werden.

Empfohlenes Klebesystem für hitzebeständige Gummierungen: PRIMER PR 200 und CEMENT PERFORMANCE 140 HT mit HARDENER PERFORMANCE 140 HT.



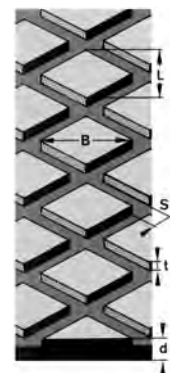
REMAGRIP 70 HR

Eigenschaften

- Hitzeresistente REMAGRIP 70 Premiumqualität
- Vermindert Schlupf zwischen Gurt und Trommel
- Erhöhung und Stabilisierung des Reib-Beiwertes
- Verdrängung von Nässe und Schmutz
- Schutz der Trommeln vor Verschleiß und Korrosion
- Vermeidung von Anbackungen
- Positive Auswirkung auf den Geradelauf
- Tiefe Profilierung für große Schmutzaufnahme und lange Standzeiten
- Einfach und gut verklebbar durch CN-Verbindungsschicht

Anwendungsgebiete

- Profilierter Belag für Antriebstrommeln
- Große Achsabstände
- Große Trommeldurchmesser (ab 800 mm)
- Für hochbelastete Gewebe- und Stahlseil-Fördergurte aller Festigkeitsklassen



REMAGRIP 70

8 x 6:
B = 86 mm
L = 50 mm
S = 8 mm
t = 6 mm
d = 12 mm

10 x 8:
B = 86 mm
L = 50 mm
S = 10 mm
t = 8 mm
d = 15 mm

REMAGRIP 70 HR/CN

Technische Daten

Polymerbasis	BR/IR	DIN ISO 1629
Spezifisches Gewicht	1,11 g/cm ³	DIN EN ISO 1183-1
Härte	60 Shore A	DIN ISO 7619-1
Profilierung	8 x 6 oder 10 x 8 (Profil 50)	
Max. Einsatz-Temperatur	bis 90°C, kurzzeitig bis 110°C	
Farbe	Schwarz	

Art.-Nr.	Bezeichnung	Abmessung	Profil	Gewicht
549 5958	REMAGRIP 70 HR/CN	12 x 2 000 x 10 000 mm	8 x 6 mm	12,20 kg/m ²
549 5972	REMAGRIP 70 HR/CN	15 x 2 000 x 10 000 mm	10 x 8 mm	14,05 kg/m ²

TROMMELBELÄGE

REAGRIP – Hochwertiges Trommelbelagsmaterial

REAGRIP 100 – Der Trommelbelag für extrem feuchte Einsatzbedingungen

REAGRIP 100 wurde speziell für den Antrieb von Fördergurten unter extrem feuchten Einsatzbedingungen entwickelt. Der Werkstoff zeichnet sich durch seine hervorragende Abriebsfestigkeit aus, die spezielle Noppenprofilierung ermöglicht den Antrieb z.B. in extremer Nässe oder Eis bzw. für Fördergute wie feuchte Feinstoffe, Lehm oder andere schmierige Materialien.



REAGRIP 100

Eigenschaften

- Sehr gute Selbstreinigung
- Gute Gurtführung auch bei starker Nässe und erhöhter Gurtschlupfgefahr
- Sehr hohe Verschleißfestigkeit
- Einfach und gut verklebbar durch CN-Verbindungsschicht

Anwendungsgebiete

- REMAGRIP 100 zur Belegung von Antriebstrommeln für leichte Gewebegurte (bis EP 630)
- REMAGRIP 100 HD (Heavy Duty) auch für mittlere Gewebegurt-Festigkeiten (bis EP 1250)
- Schwierige Einsatzbedingungen (z.B. extreme Nässe, Lehm oder andere schmierige Materialien)

REAGRIP 100/CN

Technische Daten

Polymerbasis	NR/BR	DIN ISO 1629
Spezifisches Gewicht	1,09 g/cm ³	DIN EN ISO 1183-1
Härte	63 Shore A	DIN ISO 7619-1
Farbe	Schwarz	

Art.-Nr.	Bezeichnung	Abmessung	Noppenhöhe
539 4340	REAGRIP 100/CN, Noppenform rund	12 x 1 470 x 2 560 mm	6 mm
539 4333	REAGRIP 100 HD/CN, Noppenform oval	18 x 300 x 2 400 mm	7 mm

TROMMELBELÄGE

REAGRIP – Hochwertiges Trommelbelagsmaterial

REAGRIP 200 WEISS ÖL LEB – Der Trommelbelag für die Nahrungsmittelindustrie

REAGRIP 200 WEISS ÖL LEB kann im Nass-, wie im Trockenbereich vielseitig als Belagsmaterial für angetriebene sowie auch nicht angetriebene Trommeln eingesetzt werden. Der Werkstoff erfüllt die hygienischen Anforderungen für Materialien für den Lebensmittelkontakt gemäß:

- BfR, Empfehlungen zu Materialien für den Lebensmittelkontakt XXI, Kat. 3+4
- Verordnung (EU) Nr. 1935/2004
- FDA-Regulation FDA-No. 21 CFR 177.2600
- Erforderliches Klebesystem für Lebensmittelkontakt:
CEMENT SC 4000 weiss/HARDENER E-40 oder CEMENT SC 2000 weiss/HARDENER ER-42



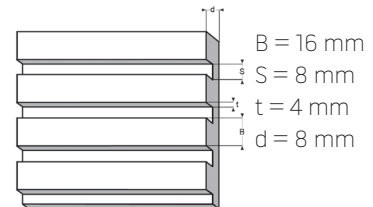
REAGRIP 200 WEISS ÖL LEB

Eigenschaften

- Zulässig für Lebensmittelkontakt
- Öl- und fettbeständig
- Die Querrillen gewährleisten eine hohe Schmutzabweisung und sind einfach zu reinigen
- Einfach und gut verklebbar durch CN-Verbindungsschicht

Anwendungsgebiete

- Spezialgummibelag für die Nahrungsmittel- bzw. Futtermittelindustrie
- Trommelbelag für Gummi- und PVC-/PVG-Fördergurte



REAGRIP 200 WEISS ÖL LEB/CN

Technische Daten

Polymerbasis	NBR	DIN ISO 1629
Spezifisches Gewicht	1,22 g/cm ³	DIN EN ISO 1183-1
Härte	56 Shore A	DIN ISO 7619-1
Farbe	Weiss	

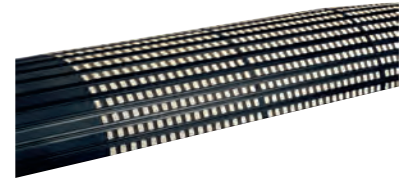
Art.-Nr.	Bezeichnung	Abmessung
539 4371	REAGRIP 200 WEISS ÖL LEB/CN	8 x 1 400 x 2 500 mm

TROMMELBELÄGE

REMAGRIP – Hochwertiges Trommelbelagsmaterial

REMAGRIP CK-X – Die Premium-Qualität für extreme Belastungen

Die genoppte Keramiksteinoberfläche sorgt für den optimalen Grip bei hoch beanspruchten Antriebstrommeln unter widrigen Einsatzbedingungen (Nässe, Schmutz). Die spezifischen Eigenschaften und vor allem die extrem hohe Verschleißfestigkeit der Aluminiumoxidkeramik (Al₂O₃) sind Voraussetzungen für ihren Einsatz im Bereich der Trommelbelegung. Die Kombination und Einbettung in elastisches Gummimaterial mit CN-Verbindungsschicht ergibt einen Trommelbelag für höchste Anforderungen in Bezug auf Lebensdauer und Konstanz der Antriebskraftübertragung.



REMAGRIP CK-X

Eigenschaften

- Einvulkanisierte Al₂O₃-Keramikplättchen
- Einreihige Keramik, genoppt
- Hoch verschleißfest
- Gurtschonung durch elastischen Unterbau aus REMALINE 70 bzw. REMALINE 70 V

- Einfache, dauerhafte Befestigung mit REMA TIP TOP-Klebesystem

Anwendungsgebiete

- Trommelbelag für extremste Einsatzbedingungen

- Bei Nässe, Lehm, Schlamm und abrasivem Fördergut
- Auch bei sehr hohen Gurtspannungen
- Insbesondere bei hochverschleißbeanspruchten Antriebstrommeln (CK-X)

REMAGRIP CK-X

Al₂O₃-Keramik mit genoppter Oberfläche.

Technische Daten

Polymerbasis	NR/BR/SBR	DIN ISO 1629
Spezifisches Gewicht	1,12 g/cm ³	DIN EN ISO 1183-1
Härte	62 Shore A	DIN ISO 7619-1
Farbe	Schwarz	

Art.-Nr.	Bezeichnung	Abmessung	Breite Keramikfeld	Für Gurtbreite
539 7172	REMAGRIP CK-X 40	15 x 500 x 1 250 mm	840 mm	800 mm
539 6990	REMAGRIP CK-X 40 FS	15 x 500 x 1 250 mm	920 mm	900 mm
539 6980	REMAGRIP CK-X 45	15 x 500 x 1 500 mm	1 100 mm	1 000 mm
539 7165	REMAGRIP CK-X 50	15 x 500 x 1 600 mm	1 200 mm	1 200 mm
539 6960	REMAGRIP CK-X 50 FS	15 x 500 x 1 600 mm	1 450 mm	1 400 mm
539 7230	REMAGRIP CK-X 60	15 x 500 x 1 900 mm	1 610 mm	1 500 mm
539 7158	REMAGRIP CK-X 70	15 x 500 x 2 100 mm	1 720 mm	1 600 mm
539 7100	REMAGRIP CK-X 70 FS	15 x 500 x 2 100 mm	2 060 mm	2 000 mm
539 6950	REMAGRIP CK-X 75	15 x 500 x 2 300 mm	1 880 mm	1 800 mm
539 7141	REMAGRIP CK-X 90	15 x 500 x 2 500 mm	2 060 mm	2 000 mm
539 7270	REMAGRIP CK-X 90 FS	15 x 500 x 2 500 mm	2 420 mm	2 400 mm
539 6930	REMAGRIP CK-X 110	15 x 500 x 2 880 mm	2 420 mm	2 400 mm
539 7080	REMAGRIP CK-X 125 FS	15 x 500 x 3 250 mm	3 100 mm	3 000 mm

TROMMELBELÄGE

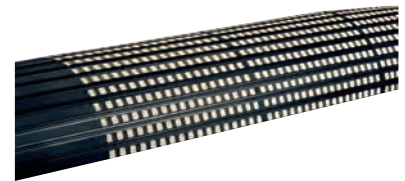
REMAGRIP – Hochwertiges Trommelbelagsmaterial

REMAGRIP CK-X V

REMAGRIP CK-X V ist selbstverlöschend, antistatisch und bedingt ölbeständig. Es wurde speziell für ATEX-Einsatzbedingungen entwickelt und kann Untertage oder in sonstigen explosionsgefährdeten Bereichen eingesetzt werden. Beispiele hierfür sind der Steinkohlenbergbau oder Kraftwerke.

Erforderliches Klebesystem für antistatische Gummierungen:
PRIMER PR 200 und CEMENT SC 4000 schwarz/HARDENER ER-42 oder
CEMENT SC 2000 schwarz/HARDENER UT-R 20.

Deutsche Untertagezulassung: LOBA-Nr. 18.43.21-89-33
Polnische Untertagezulassung: Dopuszczenie WUG Katowice-Nr. B/1724/IV/2016



REMAGRIP CK-X V

5

Technische Daten

Polymerbasis	CR	DIN ISO 1629
Spezifisches Gewicht	1,39 g/cm ³	DIN EN ISO 1183-1
Härte	60 Shore A	DIN ISO 7619-1
Elektrischer Widerstand	Antistatisch*	
Brennbarkeit	Verlöschend**	
CN-Schicht	Leitfähig, schwarz	
Farbe	Schwarz	

Art.-Nr.	Bezeichnung	Abmessung	Breite Keramikfeld	Für Gurtbreite
539 7250	REMAGRIP CK-X 50 V	15 x 500 x 1 600 mm	1 200 mm	1 200 mm
539 7070	REMAGRIP CK-X 60 V	15 x 500 x 1 900 mm	1 610 mm	1 500 mm
539 7260	REMAGRIP CK-X 70 V	15 x 500 x 2 100 mm	1 720 mm	1 600 mm
539 7220	REMAGRIP CK-X 90 V	15 x 500 x 2 500 mm	2 060 mm	2 000 mm

* Oberflächen- und Durchgangswiderstand <math>< 1 \times 10^6 \text{ Ohm}</math>, geprüft nach DIN EN ISO 284, DIN IEC 93.

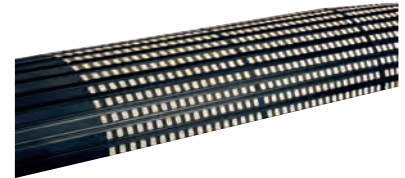
** Erfüllt die sicherheitstechnischen Anforderungen (Brandtechnik, Hygiene, Elektrik) gemäß DIN 22100-7.

TROMMELBELÄGE

RETAGRIP – Hochwertiges Trommelbelagsmaterial

RETAGRIP CK-X HD (Heavy Duty) – Für konstanten „Grip“ unter besonders harten Bedingungen

CK-X Trommelbeläge mit 20 mm Belagsstärke. Der dickere Gummi-Unterbau des RETAGRIP CK-X HD lässt höhere Deformationswege beim Trommelumlauf zu. Diese Eigenschaft bietet zusätzliche Reserven bei extremen Gurtzügen, insbesondere bei dehnungsweichen Textilgurten oder geringer Deckplattenstärke auf der Fördergurt-Laufseite.

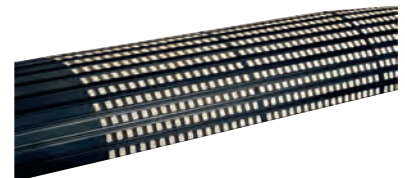


RETAGRIP CK-X HD

Art.-Nr.	Bezeichnung	Abmessung	Breite Keramikfeld	Für Gurtbreite
539 7167	RETAGRIP CK-X 50 HD	20 x 500 x 1 600 mm	1 200 mm	1 200 mm
539 7160	RETAGRIP CK-X 70 HD	20 x 500 x 2 100 mm	1 720 mm	1 600 mm
539 6955	RETAGRIP CK-X 75 HD	20 x 500 x 2 300 mm	1 880 mm	1 800 mm
539 7271	RETAGRIP CK-X 90 HD FS	20 x 500 x 2 500 mm	2 420 mm	2 400 mm
539 6931	RETAGRIP CK-X 110 HD	20 x 500 x 2 880 mm	2 420 mm	2 400 mm

RETAGRIP CK-X HDX (Extra Heavy Duty) – Für konstanten „Grip“ unter extremen Bedingungen

CK-X Trommelbeläge mit 25 mm Belagsstärke. RETAGRIP CK-X HDX wurde in allen Dimensionen auf maximale Kräfte ausgelegt. Neben einem noch dickeren Gummi-Unterbau (lässt höhere Deformationswege beim Trommelumlauf zu) bietet RETAGRIP CK-X HDX auch 11 mm dicke Keramiksteine mit weiter optimierter Einbindung in die Gummi-Matrix. Der hochelastische Gummiunterbau ist für dynamische Höchstleistung über Jahre optimiert worden. Dieser Trommelbelag bietet die optimale Kraftübertragung auf höchstbelastete Gurte unter extremsten Bedingungen bei gleichzeitig optimaler Schonung des Fördergurtes.



RETAGRIP CK-X HDX

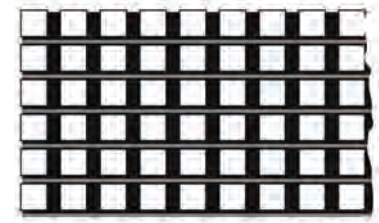
Art.-Nr.	Bezeichnung	Abmessung	Breite Keramikfeld	Für Gurtbreite
539 9440	RETAGRIP CK-X 60 HDX	25 x 500 x 1 500 mm	1 610 mm	1 500 mm
539 9450	RETAGRIP CK-X 70 HDX	25 x 500 x 2 100 mm	1 720 mm	1 600 mm
539 9455	RETAGRIP CK-X 75 HDX	25 x 500 x 2 300 mm	1 880 mm	1 800 mm
539 9460	RETAGRIP CK-X 90 HDX	25 x 500 x 2 500 mm	2 060 mm	2 000 mm
539 9480	RETAGRIP CK-X 110 HDX	25 x 500 x 2 880 mm	2 420 mm	2 400 mm

TROMMELBELÄGE

RETAGRIP – Hochwertiges Trommelbelagsmaterial

RETAGRIP CP-X – Der Maßstab für Verschleißfestigkeit

Die glatte Keramiksteinoberfläche bietet Höchstleistung besonders bei stark verschleißbeanspruchten nicht angetriebenen Trommeln (von der Umlenk- bis zur Einschnürtrommel).



RETAGRIP CP-X

Eigenschaften

- Einvulkanisierte Al₂O₃-Keramikplättchen
- Einreihige Keramik, glatt
- Hoch verschleißfest
- Gurtschonung durch elastischen Unterbau
- Einfache, dauerhafte Befestigung mit REMA TIP TOP-Klebesystem

Anwendungsgebiete

- Trommelbelag für extremste Einsatzbedingungen
- Bei Nässe, Lehm, Schlamm und abrasivem Fördergut
- Auch bei sehr hohen Gurtspannungen
- Bei hochverschleißbeanspruchten Umlenktrommeln
- Bei **nicht angetriebenen** Trommeln

RETAGRIP CP-X

Al₂O₃-Keramik glatt.

Technische Daten

Polymerbasis	NR/BR/SBR	DIN ISO 1629
Spezifisches Gewicht	1,12 g/cm ³	DIN EN ISO 1183-1
Härte	62 Shore A	DIN ISO 7619-1
Farbe	Schwarz	

Art.-Nr.	Bezeichnung	Abmessung	Breite Keramikfeld	Für Gurtbreite
539 7240	RETAGRIP CP-X 60	15 x 500 x 1 900 mm	1 600 mm	1 500 mm
539 7190	RETAGRIP CP-X 70	15 x 500 x 2 100 mm	1 720 mm	1 600 mm
539 6940	RETAGRIP CP-X 75	15 x 500 x 2 300 mm	1 880 mm	1 800 mm
539 7180	RETAGRIP CP-X 90	15 x 500 x 2 500 mm	2 060 mm	2 000 mm

TROMMELBELÄGE

RETAGRIP – Hochwertiges Trommelbelagsmaterial

Abdeckstreifen CK-X / CP-X

Eigenschaften

- CN-Verbindungsschicht
- Hochelastisch
- Verschleißfest

Anwendungsgebiete

- Optimale Versiegelung der Stoßstellen bei REMAGRIP CK-X und CP-X Trommelbelägen
- Insbesondere bei feinstaubigem Fördergut oder in kritischen Klimazonen
- Zusätzlicher Schutz vor Unterwanderungskorrosion



522 0780

Abdeckstreifen CK-X / CP-X

Art.-Nr.	Bezeichnung	Abmessung	VPE
522 0780	Abdeckstreifen CK-X / CP-X	1,5 x 28 x 10 000 mm	5

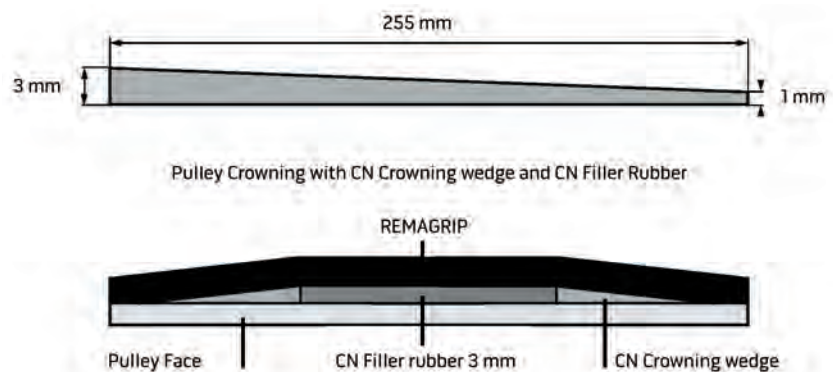
CN-Bombagekeil

Eigenschaften

- Kostengünstige Trommel-Bombierung
- Verbesserung des Fördergurt-Geradelau-
fes, insbesondere bei ungleichmäßiger
Aufgabe des Fördergutes

Anwendungsgebiete

- Gewebe-Fördergurte



528 5545

CN-Bombagekeil

Art.-Nr.	Bezeichnung	Abmessung
528 5545	CN-Bombagekeil	1/3 x 255 x 2 500 mm

TROMMELBELÄGE

UNIGRIP – Trommelbelagsmaterial für einfache Anwendungen

UNIGRIP 60

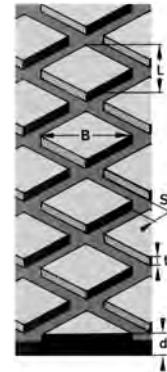
UNIGRIP 60 kann vielseitig als Trommelbelag für einfache Anwendungen eingesetzt werden.

Eigenschaften

- Vermindert Schlupf zwischen Gurt und Trommel
- Erhöhung und Stabilisierung des Reib-Beiwertes
- Verdrängung von Nässe und Schmutz
- Schutz der Trommeln vor Verschleiß und Korrosion
- Vermeidung von Anbackungen
- Positive Auswirkung auf den Geradelauf
- Verschleißfeste Werkstoff-Qualität

Anwendungsgebiete

- Profilierter Belag für Antriebstrommel
- Bei gering bis durchschnittlich belasteten Gewebe-Fördergurten
- Kleine Trommeldurchmesser (bis 800 mm)



UNIGRIP 60
B = 35 mm
L = 18 mm
S = 6 mm
t = 3 mm
d = 8/10 mm

5

UNIGRIP 60/KS

Technische Daten

Polymerbasis	NR/BR/SBR	DIN ISO 1629
Spezifisches Gewicht	1,18 g/cm ³	DIN EN ISO 1183-1
Härte	62 Shore A	DIN ISO 7619-1
Farbe	Schwarz	

Art.-Nr.	Bezeichnung	Abmessung	Gewicht
550 3700	UNIGRIP 60/KS	8 x 2 000 x 10 000 mm	8,45 kg/m ²
550 3710	UNIGRIP 60/KS	10 x 2 000 x 10 000 mm	10,92 kg/m ²

TROMMELBELÄGE

UNIGRIP – Trommelbelagsmaterial für einfache Anwendungen

UNIGRIP 65

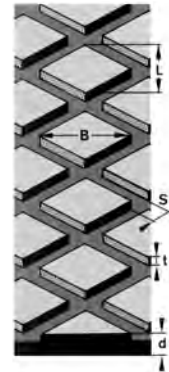
UNIGRIP 65 kann vielseitig als Trommelbelag für einfache Anwendungen eingesetzt werden.

Eigenschaften

- Vermindert Schlupf zwischen Gurt und Trommel
- Erhöhung und Stabilisierung des Reib-Beiwertes
- Verdrängung von Nässe und Schmutz
- Schutz der Trommeln vor Verschleiß und Korrosion
- Vermeidung von Anbackungen
- Positive Auswirkung auf den Geradelauf
- Verschleißfeste Werkstoff-Qualität

Anwendungsgebiete

- Profiliertes Belag für Antriebstrommeln
- Bei gering bis durchschnittlich belasteten Gewebe-Fördergurten
- Kleine Trommeldurchmesser (bis 800 mm)



UNIGRIP 65

B = 86 mm

L = 50 mm

S = 6 mm

t = 3 mm

d = 10/12/15 mm

UNIGRIP 65/KS

Technische Daten

Polymerbasis	NR/BR/SBR	DIN ISO 1629
Spezifisches Gewicht	1,18 g/cm ³	DIN EN ISO 1183-1
Härte	62 Shore A	DIN ISO 7619-1
Farbe	Schwarz	

Art.-Nr.	Bezeichnung	Abmessung	Gewicht
550 3715	UNIGRIP 65/KS	10 x 2 000 x 10 000 mm	11,68 kg/m ²
550 3720	UNIGRIP 65/KS	12 x 2 000 x 10 000 mm	14,22 kg/m ²
550 3730	UNIGRIP 65/KS	15 x 2 000 x 10 000 mm	17,89 kg/m ²

TROMMELBELÄGE

UNIGRIP – Trommelbelagsmaterial für einfache Anwendungen

UNIGRIP 250 SL

UNIGRIP SL 250 kann vielseitig als Trommelbelag für einfache Anwendungen eingesetzt werden. Der Streifenbelag erlaubt die einfache Handhabung bei der Verarbeitung in der Förderanlage. Die 10 Meter langen Rollen gestatten verlustarmen Zuschnitt auf jede beliebige Trommelbreite.



5

Eigenschaften

- Vermindert Schlupf zwischen Gurt und Trommel
- Erhöhung und Stabilisierung des Reib-Beiwertes
- Verdrängung von Nässe und Schmutz
- Schutz der Trommeln vor Verschleiß und Korrosion
- Vermeidung von Anbackungen
- Positive Auswirkung auf den Geradelauf
- Verschleißfeste Werkstoff-Qualität

Anwendungsgebiete

- Profilierter Belag für Antriebstrommeln
- Bei gering bis durchschnittlich belasteten Gewebe-Fördergurten
- Kleine Trommeldurchmesser (bis 800 mm)

UNIGRIP SL 250/KS

Technische Daten

Polymerbasis	NR/BR/SBR	DIN ISO 1629
Spezifisches Gewicht	1,15 g/cm ³	DIN EN ISO 1183-1
Härte	62 Shore A	DIN ISO 7619-1
Farbe	Schwarz	

Art.-Nr.	Bezeichnung	Abmessung	Gewicht
550 7861	UNIGRIP SL 250/KS	10 x 250 x 10 000 mm	22,7 kg/Rolle
550 7872	UNIGRIP SL 250/KS	12 x 250 x 10 000 mm	28,4 kg/Rolle
550 7885	UNIGRIP SL 250/KS	15 x 250 x 10 000 mm	34,1 kg/Rolle

TROMMELBELÄGE

UNILAG – Trommelbelagsmaterial für einfache Anwendungen

UNILAG

UNILAG kann vielseitig als Trommelbelag für einfache Anwendungen eingesetzt werden.

Eigenschaften

- Symmetrisches Profil - Nutzung in horizontaler und vertikaler Richtung möglich
- Verschnitt wird auf ein Minimum reduziert
- Besonders wirtschaftliches Material
- Gute Verdrängung von Nässe und Schmutz
- Schutz der Trommeln vor Verschleiß und Korrosion
- Vermeidung von Anbackungen
- Positive Auswirkung auf den Geradelauf
- Verschleißfeste Werkstoff-Qualität

Anwendungsgebiete

- Profilierter Belag für Antriebstrommeln
- Bei durchschnittlich belasteten Gewebe-Fördergurten



UNILAG
D = 30 mm
t = 5 (4) mm
d = 8/10/12/15 mm

UNILAG/KS

Technische Daten

Polymerbasis	NR/BR/SBR	DIN ISO 1629
Spezifisches Gewicht	1,18 g/cm ³	DIN EN ISO 1183-1
Härte	62 Shore A	DIN ISO 7619-1
Farbe	Schwarz	

Art.-Nr.	Bezeichnung	Abmessung	Gewicht
550 3636	UNILAG/KS	8 x 2 000 x 10 000 mm	6,4 kg/m ²
550 3643	UNILAG/KS	10 x 2 000 x 10 000 mm	10,0 kg/m ²
550 3650	UNILAG/KS	12 x 2 000 x 10 000 mm	11,64 kg/m ²
550 3667	UNILAG/KS	15 x 2 000 x 10 000 mm	15,3 kg/m ²

TROMMELBELÄGE

Trommelbeschichtungen

Trommelbeschichtungen im Heissgummierungs- und/oder Heissgiessverfahren ermöglichen einen maßgeschneiderten Schutz der Trommeln vor Verschleiß und Korrosion perfekt abgestimmt auf die jeweilige Anwendung bzw. Transportaufgabe.

Trommelbeschichtungen im Heissgummierungsverfahren

Eigenschaften

- Übliche Härte: 45 bis 75 Shore A
- Verschleißfest, ATEX-tauglich
- Verlöschend oder schwer entflammbar möglich
- Oberfläche: zylindrisch oder ballig überdreht
- Profilierungen: Waffel-, Rauten-, Pfeil- oder Rundprofil
- Keramikbeläge: CK-X „heiß“, in 15, 20 oder 25 mm Dicke



Technische Daten

Max. Durchmesser	2900 mm
Max. Gesamtlänge	7200 mm
Max. Stückgewicht	30 t

Trommelbeschichtungen mit Polyurethan im Heissgiessverfahren

Eigenschaften

- Übliche Härte: 60 bis 90 Sh-A
- Hochverschleißfest, kerbzäh
- Sehr hohe mechanische Belastbarkeit, schnittfest
- Hydrolysebeständig
- Oberfläche: zylindrisch oder ballig überdreht
- Profilierungen: Waffel-, Rauten-, Pfeil- oder Rundprofil



Technische Daten

Durchmesser	2000 mm
Gesamtlänge	4900 mm
Stückgewicht	10 t
Giessgewicht	800 kg / Stück

Für detaillierte Informationen besuchen Sie bitte <http://korrosionsschutz.rema-tiptop.de/> oder kontaktieren Ihre REMA TIP TOP Landesvertretung bzw. info@tiptop-elbe.de.