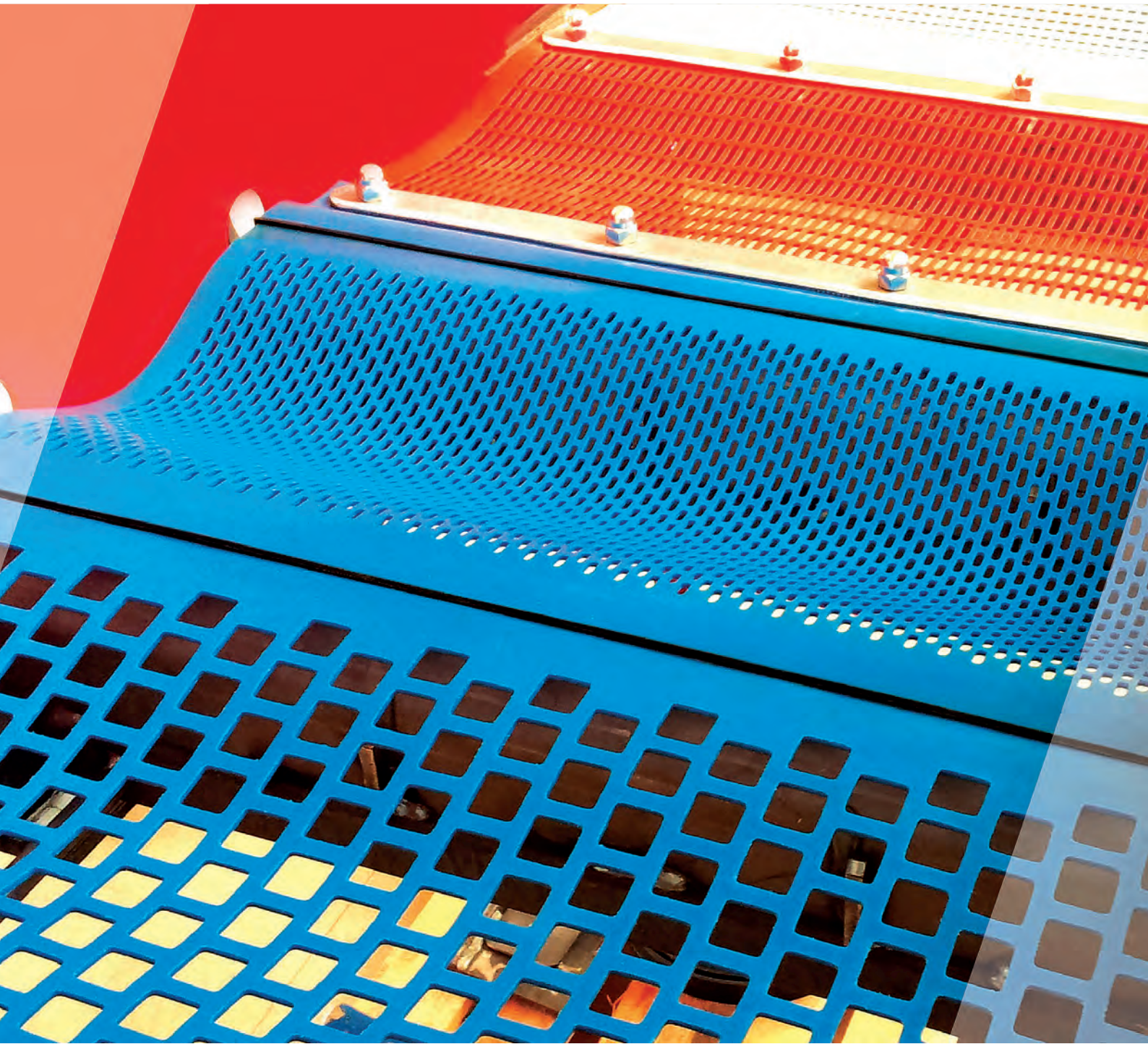




// ONE BRAND // ONE SOURCE // ONE SYSTEM



// SERVICE // MATERIAL PROCESSING // SURFACE PROTECTION // AUTOMOTIVE

## TIP TOP REMASCREEN Spannwellensiebmaten

Hochleistungssiebe für die Schüttgutindustrie

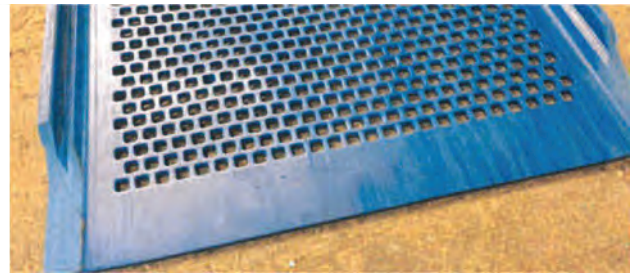


# TIP TOP REMASCREEN

## Spannwellensiebmatte

### Vorteile

- Verwendung von hochwertigsten Polyurethanwerkstoffen
- Einsetzbar auf allen am Markt vertretenen Spannwellensiebssystemen
- Herstellung von allen gängigen Systemen zum Schutz der Seitenwände
- Verschleißschutz der Siebmaschinenwände durch:
- Seitliche Schlitzung, zum Hochführen der Siebmatten
- Abfräsen seitlicher Befestigungsprofile, zum Hochklappen der Siebmatten



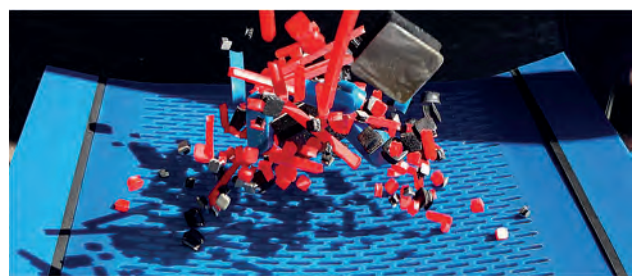
### Technische Eigenschaften

Breite	bis max. 4500 mm
Dicke	2-9 mm
Lochgrößen	ab 0,5 x 6 mm

### Prinzip

Beim Prinzip der Spannwellensiebmaschine schwingen zwei dynamische erregte Schwingsysteme relativ gegeneinander und werden mittels leistungsstarker Schubgummielemente verbunden.

Die Dabei entstehende Relativbewegung spannt und entspannt die Siebmatten wechselseitig. Die resultierenden, enormen Beschleunigungskräfte halten die Siebmatten frei von Steckkorn und lockern das Siebgut auf.



Ihr lokaler Ansprechpartner:

### TIP TOP Jörns GmbH

Am Rück 25  
D 59969 Bromskirchen-Somplar

Telefon: +49 2984 9209-0  
Fax.: +49 2984 9209-26  
E-Mail: info@tiptop-joerns.de  
[www.tiptop-joerns.de](http://www.tiptop-joerns.de)

